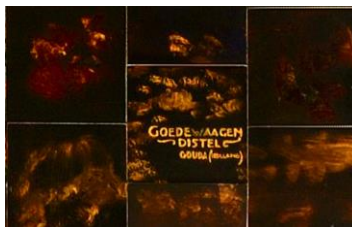


Carel Adolph Lion Cachet (1864-1945); foto Merkelbach



Goedewaagen-Distel, twee niet op elkaar aansluitende proeftableaus met het nieuwe gouden decor Akanthus, ontwikkeld in 1927-28; coll. Righard Atsma



Goedewaagen, Akanthus-gouache, ca 1928; coll. Bert-Jan Baas

## Akanthus, het nieuwe goud-decor van 1927

Als keramisch ontwerper beleefde Carel Adolph Lion Cachet zijn belangrijkste scheppingsperiode van 1927 tot 1931. Als interieur-architect voor de eerste klas-accommodaties van de vanaf 1926 in opdracht gegeven passagiersschepen van de Amsterdamse rederijen 'Nederland', KPM en Java-China-Japan-Lijn kon hij in allerlei kunstnijverheidstechnieken werk uit besteden. En dat op de meest luxueuze manier. Bij Royal Goedewaagen liet hij, beïnvloed als hij was door het goudgebruik in de Japanse kunstnijverheid, tableaux maken waarin hij uitbundig van een goudglazuur gebruik maakte. Die op 750 graden ingebrachte decoratie werd aangevuld met een weer lager gestookte decoratie met emaille-glazuuren. Boeiend is ook het werken met een batikachtige wastechniek waardoor weer andere kleuren konden worden opgebracht in de uitgespaarde ruimten.