



PBD, Café Marnixstraat, 25 jaar visvereniging; coll. Meentwijkstraat



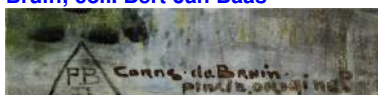
PBD, tegel, streekdracht Scheveningen; coll. Bert-Jan Baas (vitrine)



PBD, tegel, streekdracht Zuid-Holland; coll. Bert-Jan Baas (vitrine)



PBD, tegelplaat, Boerderij, Corn. De Bruin; coll. Bert-Jan Baas



PBD, kruiken, streekdracht, Corn. de Bruin; coll. Bert-Jan Baas (vitrine)



PBD, kruik, streekdracht, breister; coll. Bert-Jan Baas (vitrine)



PBD, tegeltableau, Scheveninger bom, naar H.W. Mesdag; coll. Bert-Jan Baas (in ontvangsth)

Keramisch Museum Goedewaagen

Plateelbakkerij 'Delft', Hilversum. 'Echt Hollands'.

Veel Nederlandse aardewerkfabrieken kwamen in de periode van de Nieuw Kunst voor het opkomende toerisme met sieraardewerk en tegelwerk uit, dat gedecoreerd werd met typische Hollandse motieven. Die variëren van polderlandschappen, stads- of streekgerichte klederdrachten en ook oud-Hollandse stadsgezichten.

Het was de Haagsche Plateelbakkerij Rozenburg die deze trend zette. Van de in het begin van de jaren 90 van de 19^e eeuw aan Rozenburg verbonden schilder H.W. Mesdag werden diens populaire Scheveninger strand- en visserijgezichten op tegels, tegelplaten en tableaus uitgevoerd. Rozenburg-schilders deden dat al snel ook voor andere fabrikanten. Heel commercieel werden de Mesdag-motieven eveneens min of meer als citaat door andere fabrieken verwerkt, zoals in bijgaand PBD-tableau.

Cornelis de Bruin (1870-1940) haakte op een andere Rozenburg-trend in van kleinplastiëken van Scheveningers in dracht. Hij deed dat voor de Dordtsche Kunst Potterij (1903-1906), maar later tot zijn dood toe ook privé. Zie zijn snel geboetseerde en Delfts wit geglaazuurde kleinplastiëken uit de collectie Meentwijkstraat in de DKP-PBD vitrine.

Het was ook De Bruin die zijn streekdrachtenwerk voor De Distel tot 1903 bij de PBD voortzette. Intrigerend zijn bijvoorbeeld de twee kruiken met het kenmerkende De Bruin-motief van het breien. Niet alles kreeg naast het driehoekige fabrieksmerk van de PBD ook een herkenbare schilderssignatuur. Zijn als schilder bijzonder geslaagde tegelplaat van een oude boerderij in de polder, werd door De Bruin als unicum gesigneerd met *pinxit 'original'* – latijn voor 'heeft het origineel geschilderd'.