



Duinlandschap, 22 x 30 cm, coll. Meentwijk



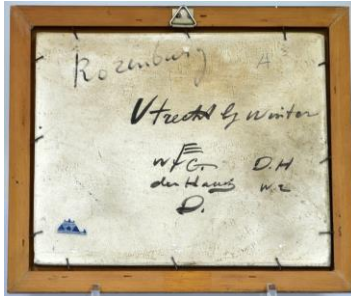
Paadje met schutting, 15 x 15 cm, coll. Meentwijk



Hooiopper, 15 x 15 cm, coll. Meentwijk



Winters gezicht op Utrecht met Daniël Harkink, coll. Meentwijk



Dubbel signatuur Gezicht Utrecht



Bruggetje, 15 x 15 cm, coll. Meentwijk



Steegje, 15 x 15 cm, coll. B-J Baas



Willem de Zwart, zelfportret ca 1910 (bron: Wikipedia)

Haagsche Plateelfabriek Rozenburg 1883 – 1914

Legkast A – Willem de Zwart, 1862 – 1931

Geschoold aan de Haagse academie gold Willem de Zwart als een veel belovend talent. Hij werd al snel beschouwd als een vertegenwoordiger van de tweede generatie van de Haagse School. Na een verblijf in Parijs in 1883 werkte hij drie jaar bij Rozenburg en daar moet hij getuige het samen met Daniël Harkink getekende en geschilderde gezicht op Utrecht bij winter ook in de keramiek zijn ingewijd door de eerder in Delft bij de Porceleyne Fles en bij de Polytechnische School met keramiek vertrouwd geraakte Harkink.

De Zwart bracht met een virtuoze penseelvoering een reeks sfeervolle landschappen op zijn naam. Zijn tegelschilderingen wijken duidelijk af van de veel uitbundiger geschilderde olieverven. De Zwart moet zich meer thuis hebben gevoeld bij het Amsterdamse impressionisme. Zijn werk wordt ook vaak vergeleken met dat van Willem Witsen.