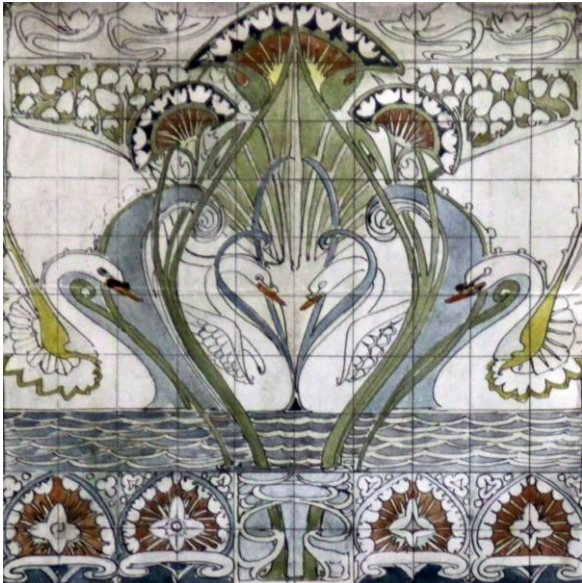


## Keramisch Museum Goedewaagen

### Royal Goedewaagen's remake in 1992 van een Art Nouveau-tableau naar ontwerp van Bert Nienhuis uit 1902



Royal Goedewaagen, tegeltableau, 1992, schilder Gerard van Doorn;; coll. Ellen Westenberg



De Distel, ontwerpaquarel Bert Nienhuis, voor 1902; tot juli 2012 coll. Royal Goedewaagen

Met ragfijn getekende en ingekleurde partijen ontwikkelde Bert Nienhuis (Groningen 1873 – Amsterdam 1960) zijn Art Nouveau-ontwerpen voor tegeltableaus van zijn eigen fabriekje Lotus. Qua compositie en uitwerking het absolute tegendeel van ontwerper-keramist Cornelis de Bruin die van 1894 tot mei 1903 artistiek leider van De

Distel was. Nienhuis zou de veel spontaner en expres-siever werkende De Bruin verdringen, zeker toen Distel-directeur Jac. M. Lob de Lotus in 1902 kocht. Eenmaal werkend voor De Distel zou Nienhuis voor zijn aansprekende lambrisingstegels en sieraardewerk meer en meer kiezen voor een gecompriëerde abstractie. Voor zijne monumentale geveltableaus van 1902-1903 zou hij zijn inspiratie putten in het oeuvre van de toen immense populaire Tsjechische graficus Alphonse Mucha.



Lotus, tegelstrip, japonaiserie met kraanvogels; coll. Meentwijck (zie zaal 2, vitrine F Distel-Lotus)